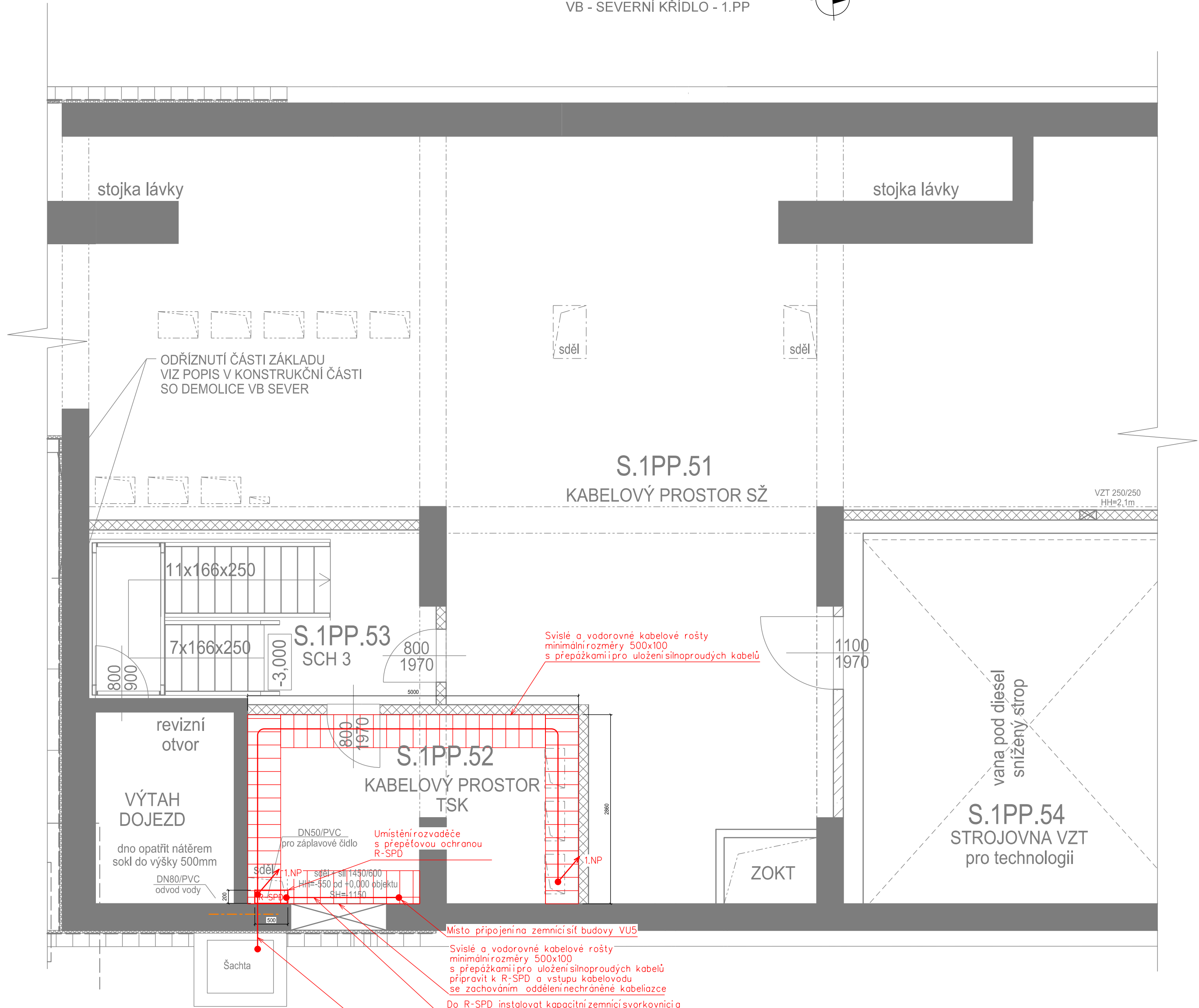
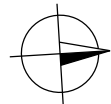


VÝSTAVBA LÁVKY V ŽST PRAHA-SMÍCHOV

DISPOZICE - VÝPRAVNÍ BUDOVA, SEVERNÍ KŘÍDLO
ŽST PRAHA-SMÍCHOV
- MĚŘÍTKO 1:50
- 1.PP

PRAHA-RADOTÍN ← kolejiště → PRAHA HL. N.

ŽST PRAHA-SMÍCHOV
VB - SEVERNÍ KŘÍDLO - 1.PP



VYSVĚTLIVKY:

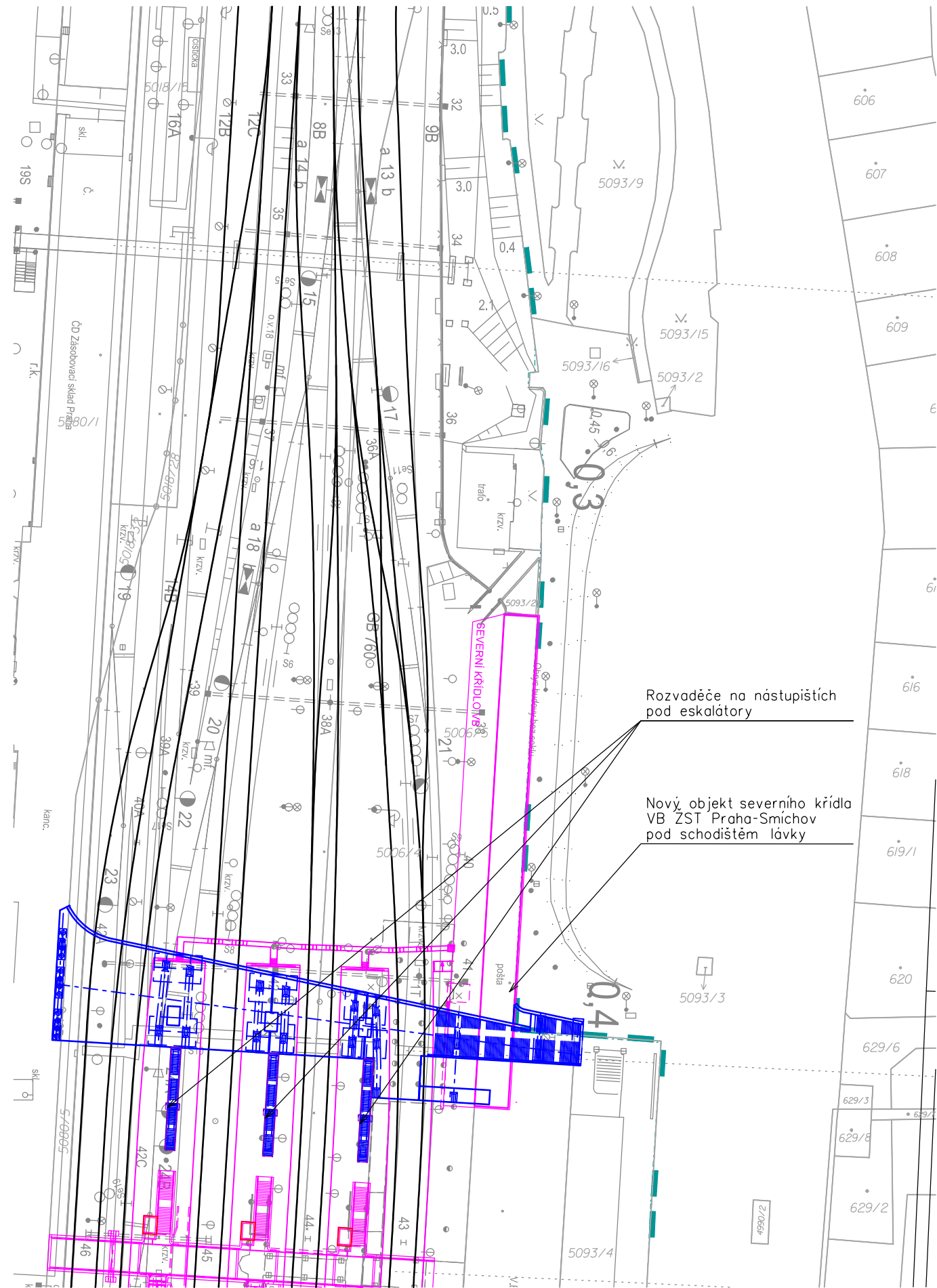
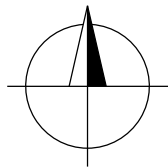
- řešeno v rámci tohoto PS
- řešeno v jiném PS/SO stavby
- přemístění nebo demontáže v rámci tohoto PS
- stávající zařízení
- zařízení stavby "Výstavba lávky v ŽST Praha-Smíchov"
- napájecí kabelizace v rámci tohoto PS
- rozhraní požárních úseků
- Čísla teploty a vlhkosti

LEGENDA MÍSTNOSTÍ - 1.PP:

OZVL	ÚČEL	PLOCHA (m²)	PODLAHA	STĚNY	STŘOP (VÝŠKA m)	STŘOP
S.1PP.01	CHODBA	82.80	stěna	NÁTER	2.65	NÁTER
S.1PP.02	STROJOVNA VZT/VODOMĚR	13.04	stěna	NÁTER	2.65	NÁTER
S.1PP.03	STROJOVNA VZT	94.91	stěna	NÁTER	2.65	NÁTER
S.1PP.04	PLYNOVÝ UZÁVĚR - DUP	14.02	stěna	NÁTER	2.65	NÁTER
S.1PP.05	STROJOVNA VZT	78.15	stěna	NÁTER	2.65	NÁTER
S.1PP.06	KABEL PROSTOR SDEŁ ZAR.	71.88	stěna	NÁTER	2.65	NÁTER
S.1PP.06a	KABEL PROSTOR TELEMATIKA	15.47	stěna	NÁTER	2.65	NÁTER
S.1PP.07	KABEL PROSTOR STAV. ÚSTR.	120.44	stěna	NÁTER	2.65	NÁTER
S.1PP.08	NEOBSAŽENO	-	-	-	-	-
S.1PP.09	KABEL PROSTOR ROZVODNÝ NN	191.28	stěna	NÁTER	2.65	NÁTER
S.1PP.10	KABEL PROSTOR ROZV. SKV	70.93	stěna	NÁTER	2.65	NÁTER
S.1PP.11	STROJOVNA VZT	32.80	stěna	NÁTER	2.65	NÁTER
S.1PP.V	VÝTAH	5.02	-	-	-	-
S.1PP.S1	SCHODIŠTĚ 1	17.16	KERAMICKÁ OLADBA	MALBA BILÁ	-	POCHYTA MALBA BILÁ POŠTETÝ BRANIKOVÝ SUBSTVY
S.1PP.S2	SCHODIŠTĚ 2	17.11	KERAMICKÁ OLADBA	MALBA BILÁ	-	POCHYTA MALBA BILÁ POŠTETÝ BRANIKOVÝ SUBSTVY
S.1PP.12	STROJOVNA VZT	16.45	stěna	NÁTER	2.65	NÁTER
S.1PP.13	CHODBA	31.67	stěna	NÁTER	2.65	NÁTER
S.1PP.14	NEOBSAŽENO	-	-	-	-	-
S.1PP.15	PRE-KABELOVÝ PROSTOR	32.16	stěna	NÁTER	2.65	NÁTER
S.1PP.51	KABELOVÝ PROSTOR	130.35	stěna	NÁTER	2.65	NÁTER
S.1PP.52	KABELOVÝ PROSTOR TSK	13.77	stěna	NÁTER	2.65	NÁTER
S.1PP.53	SCHODIŠTĚ 3	15.35	stěna	NÁTER	2.65	NÁTER
S.1PP.54	STROJOVNA VZT	31.48	stěna	NÁTER	2.65	NÁTER

PŘEHLEDOVÁ MAPA 1:1000

— Hranice stávajícího drážního pozemku
Objekt se nachází v: Smíchov [729051]
Katastrální území: 5006/1 (č. p. 279) a 5006/5
Pozemek:



Paré:

Orientační schéma: Razítko oprávněné osoby:

Revize:	Datum:	Popis:	Podpis:	Datum:
000	3.12.2021	Definitivní odevzdání dokumentace PDPS	Ing. Martin Štrf	

Stavebník / investor:	Správa železnic, státní organizace	
Adresa:	Dlážděná 1003/7, 110 00 Praha 1	
Zástupce investora:	Stavební správa západ	
Adresa:	Sokolovská 278/1955, 190 00 Praha 9	

Zhotovitel díla:	SUDOP PRAHA a.s.	
Adresa:	Olšanská 1a, 130 00 Praha 3	
Kontakt:	T: +420 605 229 020 E: praha@sudop.cz	

Zhotovitel části / objektu:	SUDOP PRAHA a.s.	
Adresa:	Olšanská 1a, 130 00 Praha 3	
Kontakt:	T: +420 605 229 020 E: praha@sudop.cz	

Hlavní projektant (HIP):	Ing. Tomáš Marínek	Specialista:	Ing. Martin Štrf
--------------------------	--------------------	--------------	------------------

Název stavby / akce:	VÝSTAVBA LÁVKY V ŽST. PRAHA - SMÍCHOV	Označení (S-kód):	S631700316
		Zakázka:	20-303.209
Název části:	Železniční sdělovací zařízení	Označení části:	D.1.2.10
Název objektu:	Lávka v ŽST Praha-Smíchov, DDTS ŽDC	Číslo objektu / komplexu:	PS 30-02-02
Název přílohy:	Dispoziční výkresy	Číslo přílohy:	2 . 302
Název díla části přílohy:	Výpravní budova, severní křídlo, 1.PP		
Odpovědný projektant:	Zpracovatel přílohy: Ing. Ondřej Krupička	Mřítko:	1:50
Ing. Ondřej Krupička	Formáty:	10xA4	
Kraj:	Katastrální území: Smíchov	TUDU:	viz textová část
Smíchov		Smluvní datum zpracování:	12/2021
S-kód:	Stupeň dokumentace:	Číslo:	Ověřeno:
S 6 3 1 7 0 0 3 1 6	P D P S	D 1 2 1 0	P S 3 0 0 2 0 2
			X X
			2 3 0 2
			0 0 0

DOCUMENT LZE UŽÍVAT POUZE VE SVÝCH PŘÍSLUŠNÝCH BILDOVÝCH ČÁSTECH, JAKOŽI JEHO ČÁST NEMŮŽE BYT OLE ZAKONA Č. 121/2000 SB. KOPÍROVÁNÁ NEBO JINÝM ZPŮSOBEM ROZŠÍŘOVÁNÁ. BEZ SOHLASU SUDOP PRAHA A.S.